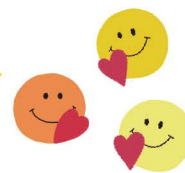




4年ぶり♡

ふれあい会食 再開しました!!



土合地区にお住まいの70歳以上でおひとり暮らしの方々をお招きして、出しものやお食事を楽しんでいただく「ふれあい会食」。新型コロナ感染拡大防止の観点から長らく中止しておりましたが、4年ぶりに開催することができました。

第3支部 6月17日(土) 栄和公民館

ザイタック、彩寿苑の方と脳トレや舌の運動。次に柳家小志んさんの落語に大笑い。手作りけんちん汁や助六弁当の会食会。「二十数年前、愛育会でけんちん汁を作っていた。昔と変わらない味に懐かしさを感じました。」という参加者のお声。伝統の味をしっかり守っていきます。



柳家小志ん師匠



一緒に食べるとより
美味しいわね♡

皆さん、
ご参加ありがとうございました！
また来てね♡



第1支部 6月22日(木) 土合公民館

笑楽会民踊部



雨がぱらつく中、大勢ご参加くださいました。

健康相談のあと、地元の笑楽会による民踊が披露され、ザイタックと民児協会長が熱中症の体験談とともに注意を呼びかけました。会食では、手作りの豚汁やサラダなどと助六弁当をご用意。皆さん、和やかに食事と会話を楽しまれました。スタッフ一同とても嬉しかったです。



みんなの笑顔が
最高の調味料!

愛情込めて調理中
美味しくな～れ♡



皆さん、こんにちは。新型コロナウイルスの位置付けが、5月から季節性インフルエンザと同じ5類に移行しました。そして感染対策については、個人の判断に委ねられることになり、本格的な「ウィズコロナ」に踏み出しました。どうぞ十分にご注意いただきながら活いきと日々をお過ごしいただければと思います。

さて、今年の土合地区社協の総会では、通常の議案の他、福祉推進員設置要綱をご説明させていただきました。今後は、本社協の人材の確保及び育成の観点からモデル事業として実施し、取り組んでまいりたいと考えております。

最近、日本各地で地震が頻発しております。また、梅雨や台風、線状降水帯の発生に伴う大雨による洪水も懸念されております。今回の特集では、皆さんが避難をする場合の流れを時系列で追い、避難行動を考えてみました。緊急避難所と広域避難所も記載してあります。参考にしていただければ幸いです。どうぞ、ご一読ください。

感染症は終息したわけではありません。しかし、きちんと注意を払いながら、本年度の社協事業をしっかりと進めてまいりたいと考えております。土合地区社協に対し、引き続き皆様方のご支援・ご協力をお願い申し上げます。



土合社協
から
皆さまへ

令和5年度を迎えて

土合地区社会福祉協議会
 会長 内木 正義